



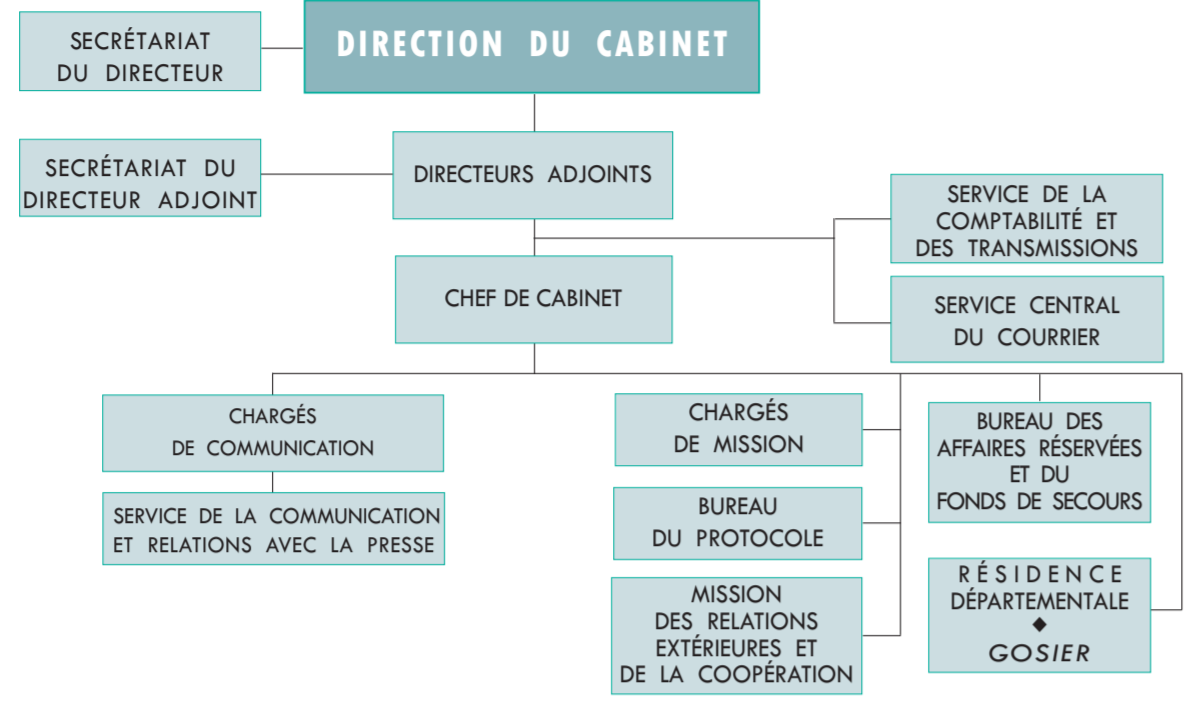
CONSEIL DÉPARTEMENTAL DE LA GUADELOUPE

# ORGANIGRAMME DES DIRECTIONS ET SERVICES DU CONSEIL DÉPARTEMENTAL

**PRÉSIDENT DU CONSEIL DÉPARTEMENTAL**  
Guy LOSBAR

Conseiller du Président

Secrétariat Particulier



Mission Inspection

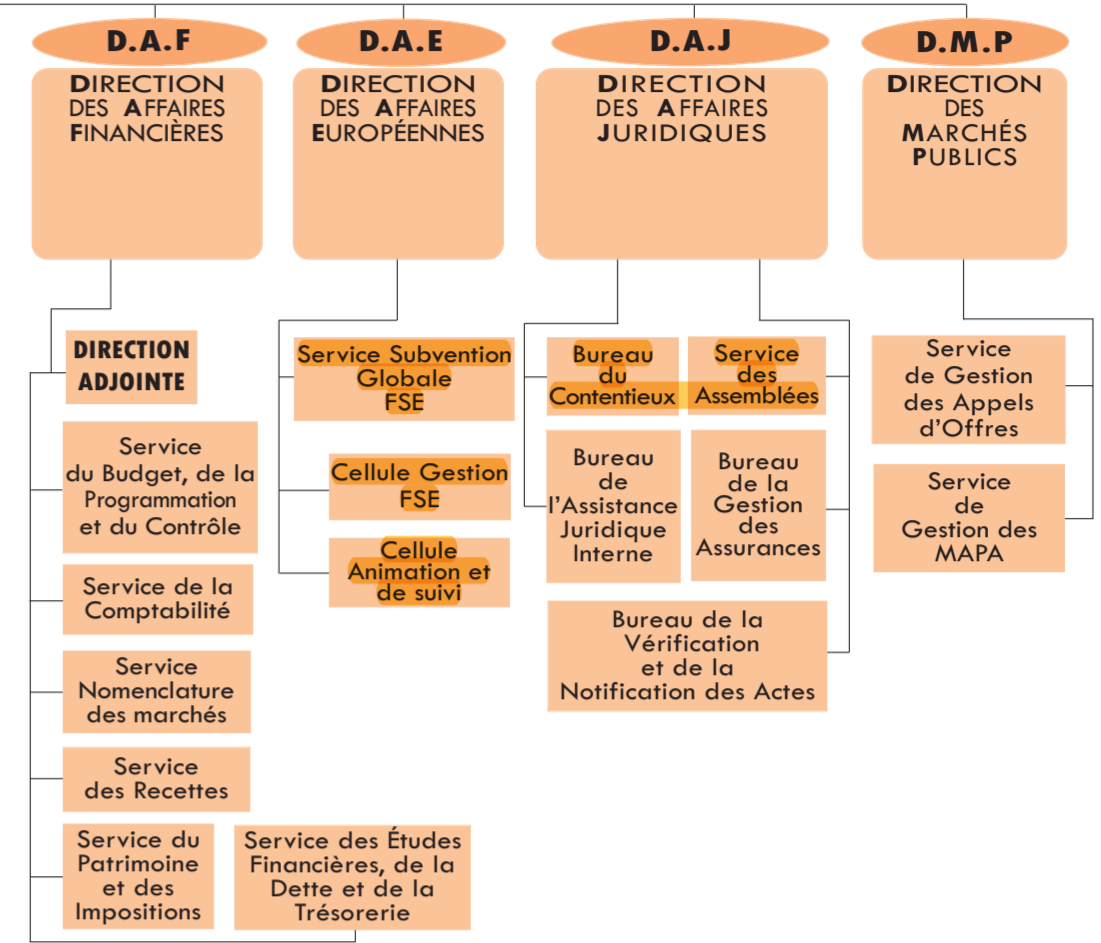
Mission de l'Audit

**DIRECTION GÉNÉRALE DES SERVICES**  
Henri LAVENTURE

SECRÉTARIAT DU DIRECTEUR GÉNÉRAL DES SERVICES

Coordination Générale des Services

Mission Contrôle de Gestion



**DIRECTION GÉNÉRALE ADJOINTE DES RESSOURCES ET DES MOYENS GÉNÉRAUX**

Secrétariat

- Service de Préarchivage
- Service de Documentation

- Coordination Administrative
- Service contrôle et suivi budgétaire

**DIRECTION GÉNÉRALE ADJOINTE DE L'INSERTION**

- Cellule Informatique
- Cellule Etudes et Statistiques

- Secrétariat
- Coordination Administrative et financière
- Service de la comptabilité
- Service de la commande et du contrôle des prestations d'accompagnement

**DIRECTION GÉNÉRALE ADJOINTE DES SOLIDARITÉS**

Secrétariat

- Mission de l'observation sociale et médico sociale (enfance PA/PH)
- Conseiller technique d'action sociale
- Mission de tarification ESMS
- Service Education pour la santé

- Coordination Administrative et Financière
- Référent informatique

**DIRECTION GÉNÉRALE ADJOINTE DES INFRASTRUCTURES ET DU DÉVELOPPEMENT DURABLE**

Secrétariat du DGA

Coordination des Services

Chargé de Mission Risques Majeurs

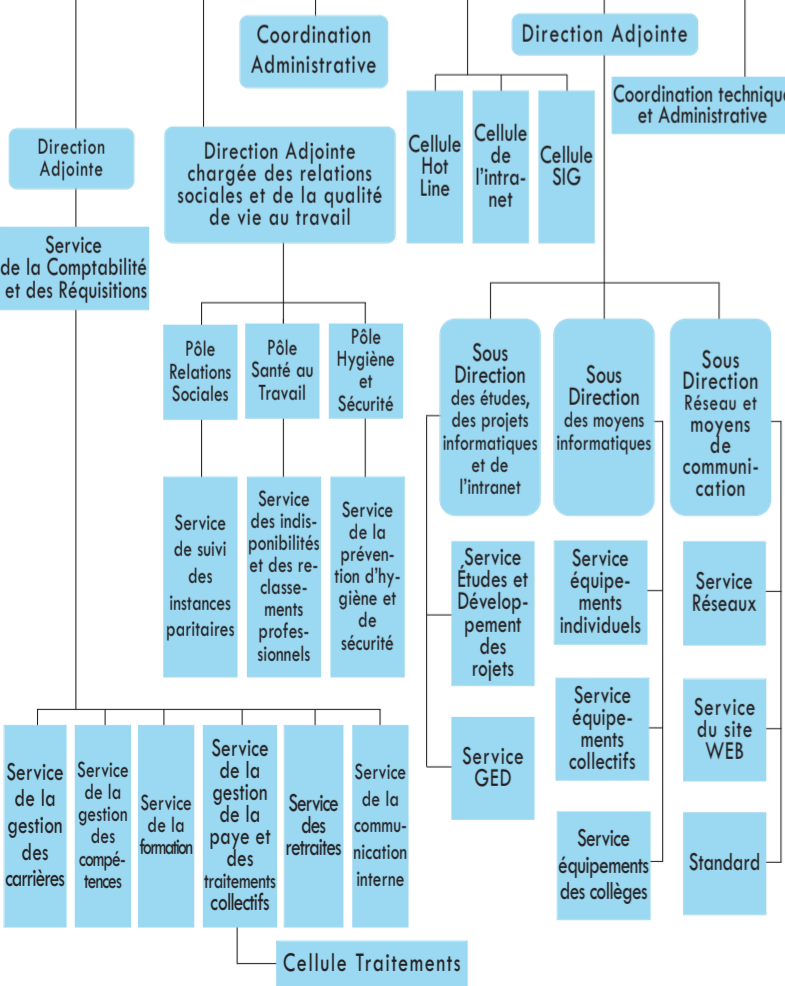
**DIRECTION ADJOINTE**

**DIRECTION GÉNÉRALE ADJOINTE DE L'ÉDUCATION, DE LA CULTURE, DU SPORT ET DU TOURISME**

Secrétariat

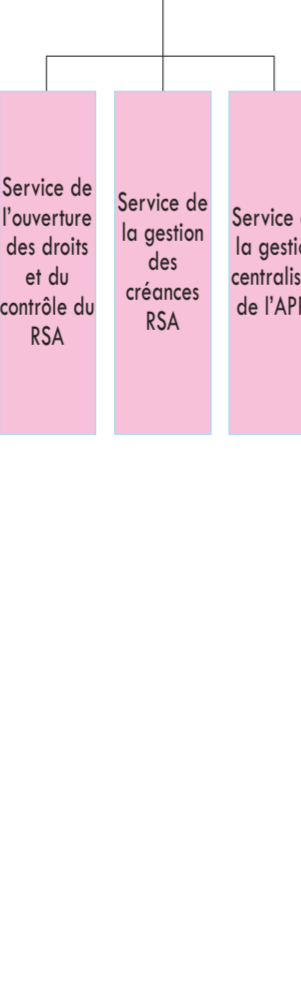
- Chargé de mission tourisme
- Coordination Administrative et Financière

**D.R.H. DIRECTION DES RESSOURCES HUMAINES**



**D.S.I. DIRECTION DES SYSTÈMES D'INFORMATIONS**

**D.L.M.G. DIRECTION DE LA LOGISTIQUE ET DES MOYENS GÉNÉRAUX**



**D.A. DIRECTION DE L'ALLOCATION**

**D.I.A. DIRECTION DE L'INSERTION PAR L'ACTIVITÉ**

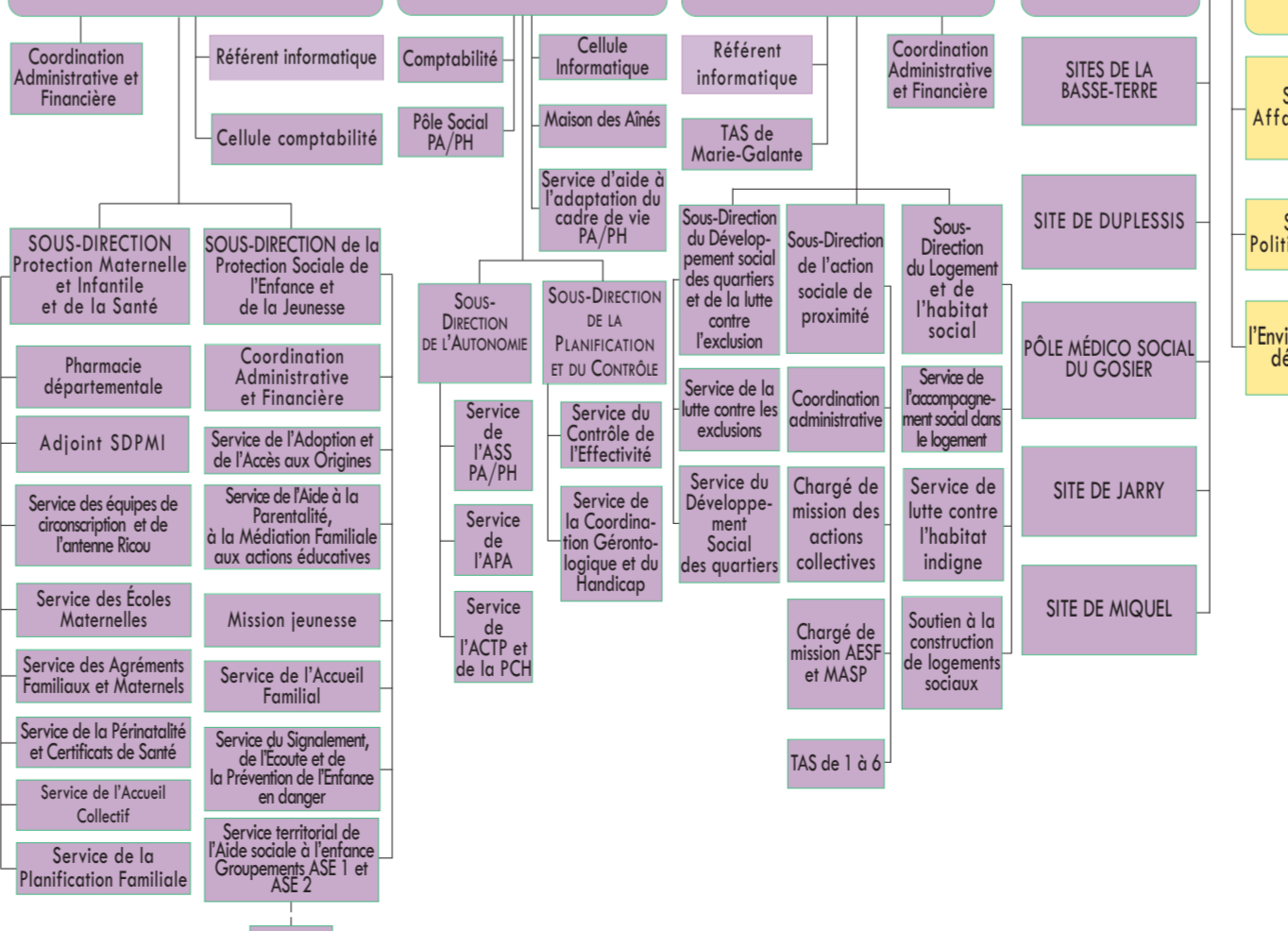
**D.A.A.T. DIRECTION DES ANTENNES ET DE L'ANIMATION TERRITORIALE**

**D.E.F.J. DIRECTION DE L'ENFANCE, DE LA FAMILLE ET DE LA JEUNESSE**

**D.A. DIRECTION DES PERSONNES ÂGÉES ET DES PERSONNES HANDICAPÉES**

**D.D.S. DIRECTION DU DÉVELOPPEMENT SOCIAL**

**D.I.S.S. DIRECTION DE LA LOGISTIQUE DES SERVICES SOCIAUX ET MÉDICO SOCIAUX**



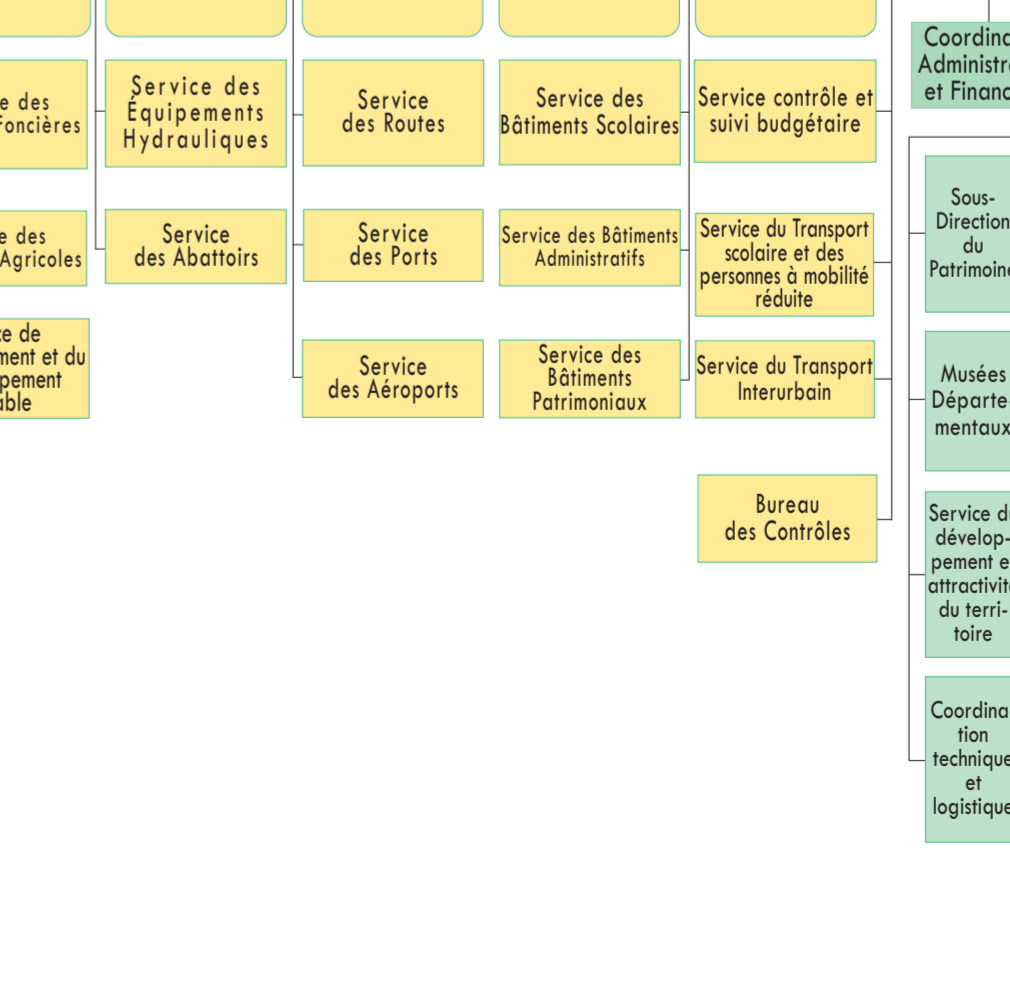
**D.P.A.F.E. DIRECTION DES POLITIQUES AGRICOLES, FONCIÈRES ET ENVIRONNEMENTALES**

**D.E.R. DIRECTION DES ÉQUIPEMENTS RURAUX**

**D.R.P.A. DIRECTION DES ROUTES, PORTS ET AÉROPORTS**

**D.B.D. DIRECTION DES BÂTIMENTS DÉPARTEMENTAUX**

**D.T. DIRECTION DES TRANSPORTS**



**D.A.C.P. DIRECTION DES AFFAIRES CULTURELLES ET DU PATRIMOINE**

**D.A.D. DIRECTION DES ARCHIVES DÉPARTEMENTALES**

**D.E.S. DIRECTION DE L'ÉDUCATION ET DU SPORT**