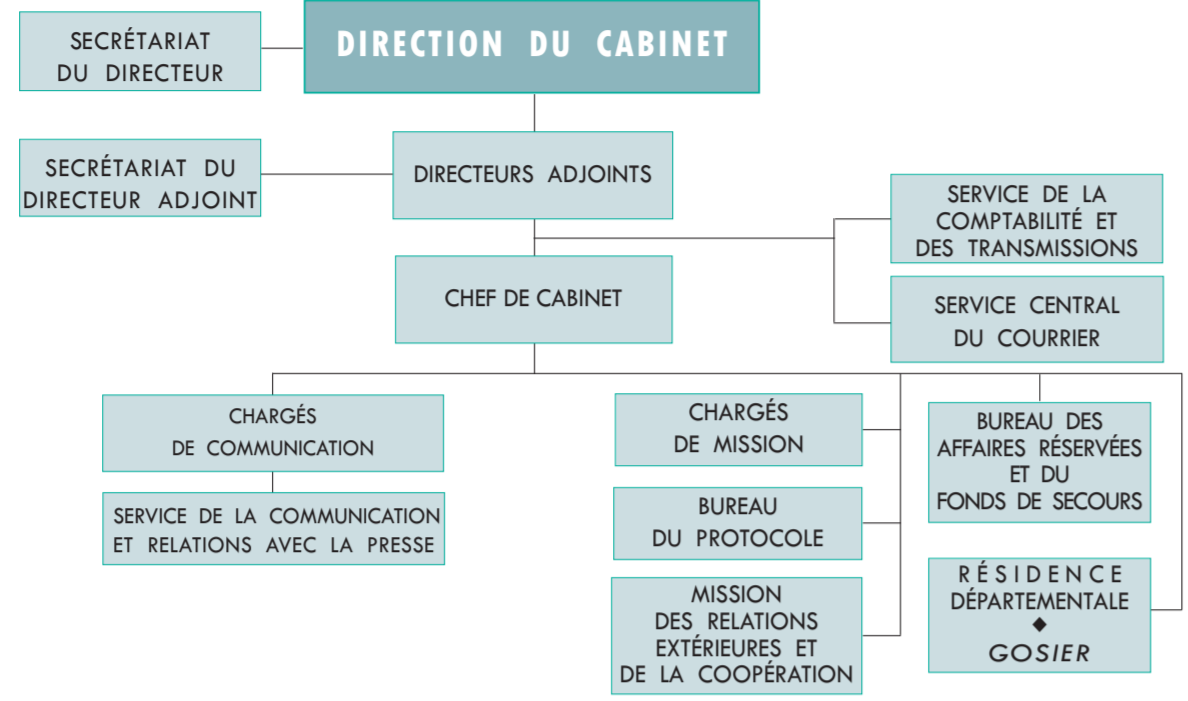




**PRÉSIDENT DU CONSEIL DÉPARTEMENTAL**  
*Mme JOSETTE BOREL-LINCERTIN*

**Conseiller du Président**

**Secrétariat Particulier**



**Mission Inspection**

**Mission de l'Audit**

**DIRECTION GÉNÉRALE DES SERVICES**  
*HENRI LAVENTURE*

SECRÉTARIAT DU DIRECTEUR GÉNÉRAL DES SERVICES

Coordination Générale des Services

Mission Contrôle de Gestion

